



ARQEE TECH

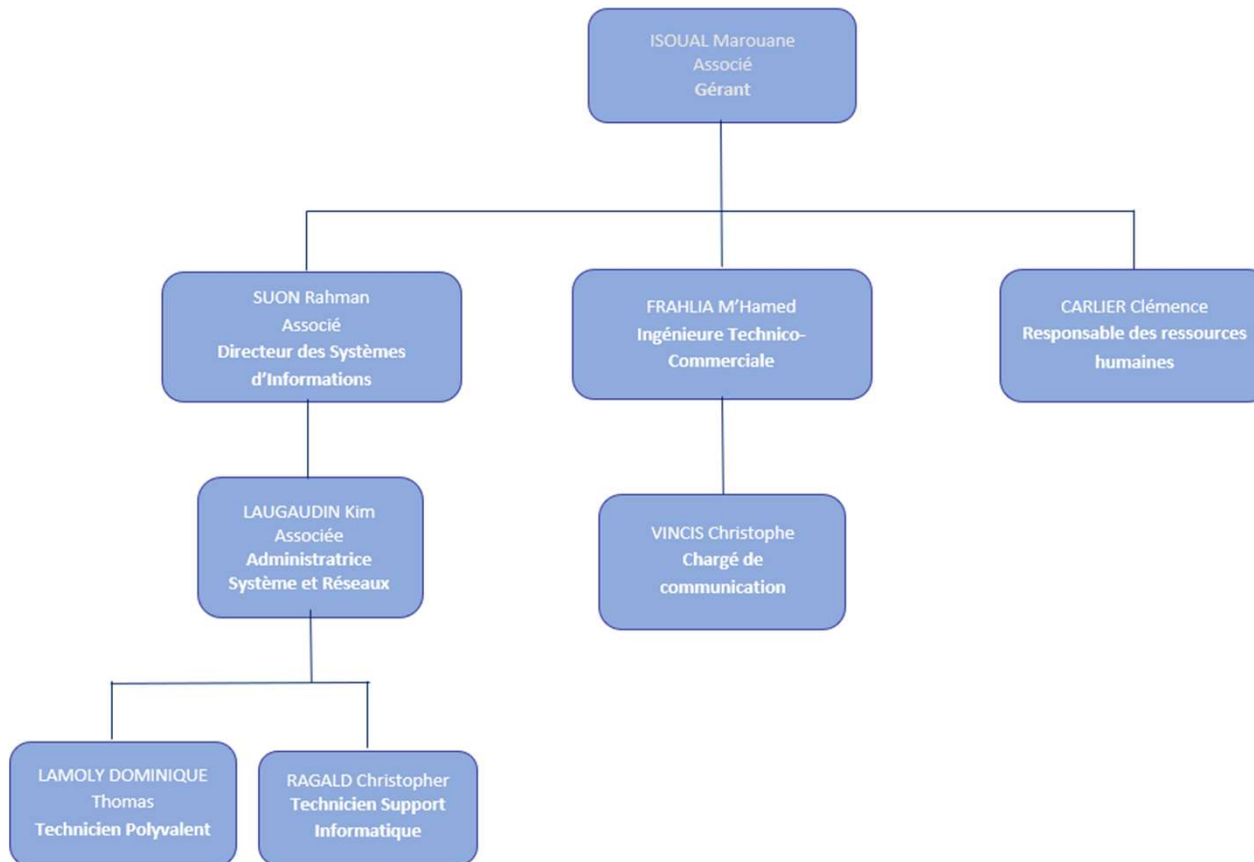
Les architectes de votre réseaux

PRÉSENTATION DE L'ENTREPRISE

- ▶ Entreprise créée en 2020 par ISOUAL Maroiane associés avec SUON Rahman et LAUGAUDIN Kim
- ▶ Capital de 30.000 euros, SARL
- ▶ Chiffre d'affaires 2020 : 80.000 euros.
- ▶ Spécialisée dans l'infogérance
- ▶ Infogérance : gestion des tâches informatiques confiées par une entreprise à un prestataire extérieur. Les entreprises clientes lui confient l'exploitation, la gestion, la sécurisation et la maintenance de leur parc informatique
- ▶ Prise en charge des infrastructures et logicielles (infogérance globale) et/ou des services ou données (infogérance partielle)

PRÉSENTATION DE L'ENTREPRISE

❑ ORGANIGRAMME D'ARQEETECH :



R.S.E

La Responsabilité Sociétale des Entreprises est définie par la commission européenne comme l'intégration volontaire par les entreprises de préoccupation sociale, sociétale et environnementales à leurs activités commerciales et leurs avec les parties.

Arqee Tech s'inscrit depuis sa création dans une démarche RSE :

- Parité Homme/Femme
- Accès à l'embauche pour les personnes en situation d'handicap
- Panneaux solaires envisagés
- Véhicules utilitaires électriques
- Salle de repos et équipements de détente à disposition des employés
- Evènements et activités pour souder l'équipe

Kbis

Pour pouvoir exercer une activité commerciale, en tant que personne physique ou morale, vous devez procéder à une inscription au Registre du Commerce et des Sociétés, le RCS. Si vous n'effectuez pas cette démarche, votre activité sera considérée comme un travail dissimulé... Avec les risques et les sanctions que cela comporte !

Le Kbis, qui vous sera délivré une fois votre entreprise déclarée au RCS, servira à prouver l'existence légale de cette dernière et à justifier de cette démarche d'inscription.

Attestant de l'identité juridique de votre société, le Kbis contient des informations essentielles sur cette dernière.

Extrait Kbis

Extrait d'immatriculation principale au régime de société

Identification de la personne morale

<i>Immatriculation au RCS, numéro</i>	501 896 446 R.C.S Paris
<i>Date d'immatriculation</i>	10/09/2021
<i>Dénomination ou raison sociale</i>	Arqee TECH
<i>Forme juridique</i>	Société à responsabilité limitée
<i>Capital Social</i>	30 000,00 EUROS
<i>Adresse du siège</i>	128 All. des Champs Elysées, 91042 Évry-Courcouronnes
<i>Activité principale</i>	Infogérance, gestion de parc informatique, sécurité informatique
<i>Durée de la personne morale</i>	Jusqu'au 10/09/2100
<i>Date de clôture de l'exercice social</i>	31 décembre

Gestion, Direction, Administration, Contrôle, Associés ou Membres

Gérant

<i>Noms, prénoms</i>	Isoual Maroiane
<i>Nationalité</i>	France
<i>Associés</i>	SUON Rahman, Laugaudin Kim

Renseignements relatifs à l'activité et à l'établissement principal

<i>Adresse de l'établissement</i>	128 All. des Champs Elysées, 91042 Évry-Courcouronnes
<i>Activité exercé</i>	Infogérance, gestion de parc informatique, sécurité informatique
<i>Origine du fond</i>	Création
<i>Mode exploitation</i>	Exploitation directe

Devis

Un devis est un document écrit détaillant les prestations proposées par le professionnel ainsi que leur prix. Le fournisseur s'engage à ne pas modifier le devis tant que l'acheteur n'a pas décidé de renoncer à son service.

En soi, le devis n'est pas un contrat mais un engagement unilatéral qui ne devient un contrat seulement lorsque le devis a été signé par les deux parties d'où l'importance des mentions obligatoires.



AROE TECH
128 Allée des Champs Elysées
91042 Evry-Courcouronnes
France
contact@arqeech.com

ATHSUE
2 rue Bataillon d'Exploration
69000 LYON
France

Date: 08/10/2021

DEVIS

Description	Prix U. HT	Qté.	T. HT
Serveurs : "CloudDC SuperServer SYS-620C-TN12R"	1500,00 EUR	2	3000,00 EUR
Onduleurs: "APC Back-UPS Bx - BX1400U-FR"	100,00 EUR	4	400,00 EUR
Mise en place	250,00 EUR	1	250,00 EUR

Détails sur l'intervention :

- configuration de serveurs en atelier
- intégration du switch sur le site de XXXX
- mise en service des onduleurs
- séparation du réseau des caisses et celui des ordinateurs
- isolation de l'accès au routeur, afin de simplifier le basculement d'opérateur
- augmentation de la bande passante du réseau local par facteur 10 (100 Mbit/s à 1000 Mbit/s)

Total HTTVA % 3650,00 EUR
TVA 20 %
Total TTC

4380,00 EUR

En votre aimable règlement,
Cordialement,

Règlement à réception de facture
Pénalité de retard au taux mensuel de XXX,XXX%
Aucun escompte n'est accordé pour règlement comptant.
Indemnité pour frais de recouvrement en cas de retard de paiement :
XXXX\$ par frais supplémentaire

Veuillez libeller votre chèque à l'ordre de **NOM DE VOTRE ENTREPRISE** ou effectuer un virement sur le compte :

BANQUE	GUICHET	N°COMPTE	CLE RIB	DOMICILIATION
XXX	XXXX	XXXXX	XXX	XXXXX
IBAN	FRXXXXXXXX		BIC	XXXXX

SARL DE SERVICE INFORMATIQUE au capital de 30000€
SIRET 820 365 241 78210 APE 7985 Z - R.C. S EVRY

Facture

Une facture est un document de comptabilité générale qui prouve un achat ou une vente. Une facture atteste de la créance d'un créancier envers un débiteur, autrement dit de la dette d'un client envers un fournisseur.



AROOE TECH
128 Allée des Champs Elysées
91042 Evry-Courcouronnes
France
contact@arqeech.com

ATHSUE
2 rue Bataillon d'Exploration
69000 LYON
France

Date: 14/10/2021

FACTURE

Description	Prix U. HT	Qté.	T. HT
Serveurs : "CloudDC SuperServer SYS-620C-TN12R"	1500,00 EUR	2	3000,00 EUR
Remise de 15%	1275,00 EUR	2	2550,00 EUR
Onduleurs: "APC Back-UPS Bx - BX1400U-FR"	100,00 EUR	4	400,00 EUR
Mise en place	250,00 EUR	1	250,00 EUR

Détails sur l'intervention :

- configuration de serveurs en atelier
- intégration du switch sur le site de XXXX
- mise en service des onduleurs
- séparation du réseau des caisses et celui des ordinateurs
- isolation de l'accès au routeur, afin de simplifier le basculement d'opérateur
- augmentation de la bande passante du réseau local par facteur 10 (100 Mbit/s à 1000 Mbit/s)

Total HTTVA % 3150,00 EUR
TVA 20 %
Total TTC

3780,00 EUR

En votre aimable règlement,
Cordialement,

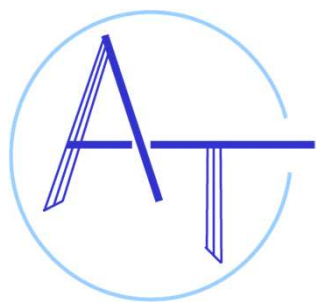
Règlement à réception de facture
Pénalité de retard au jour mensuel de XXX,XXXX %
Aucun escompte n'est accordé pour règlement comptant
Indemnité pour frais de recouvrement en cas de retard de paiement :
XXXXSauf frais supplémentaire

Veuillez libeller votre chèque à l'ordre de **NOM DE VOTRE ENTREPRISE** ou effectuer un virement sur le compte :

BANQUE	GUICHET	N°COMPTE	CLE RIB	DOMICILIATION
XXXX	XXXX	XXXXXX	XXX	XXXXX
IBAN	FRXXXXXXXXXX		BIC	XXXXX

CHARTE GRAPHIQUE

□ LE LOGOTYPE :



LOGO ORIGINAL

S'utilise :
Sur le site
arqeetech.com et
sur les documents
administratifs



LOGO n°2

S'utilise :
En fond sur le
site
arqeetech.com


Diapositive 8

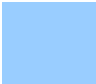
CV1

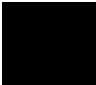
Christophe Vincis; 08/10/2021


CHARTE GRAPHIQUE

□ LES COULEURS :

 Bleu foncé #3333CC - une des deux couleurs principales du logo, utilisé aussi pour les sous-titres dans le diaporama

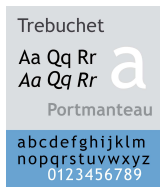
 Bleu ciel #99CCFF - deuxième couleur principale du logo, utilisé aussi pour les titres dans le diaporama

 Noir #000000 - utilisé pour les textes sur le diaporama, la charte graphique et les documents administratifs

 Vert foncé #0C2B4A - couleur utilisé pour l'arrière-plan du site arqeetech.com

CHARTE GRAPHIQUE

□ LES FONTES :



Trebuchet MS : utilisé pour le diaporama (titres, sous-titres et textes)



Calibri : utilisé pour les documents administratifs de l'entreprise et pour la charte graphique (Kbis, Devis et Facture)



Diapositive à utiliser pour tous les diaporamas signé Arqee Tech

ÉTUDE DE LA CONCURRENCE

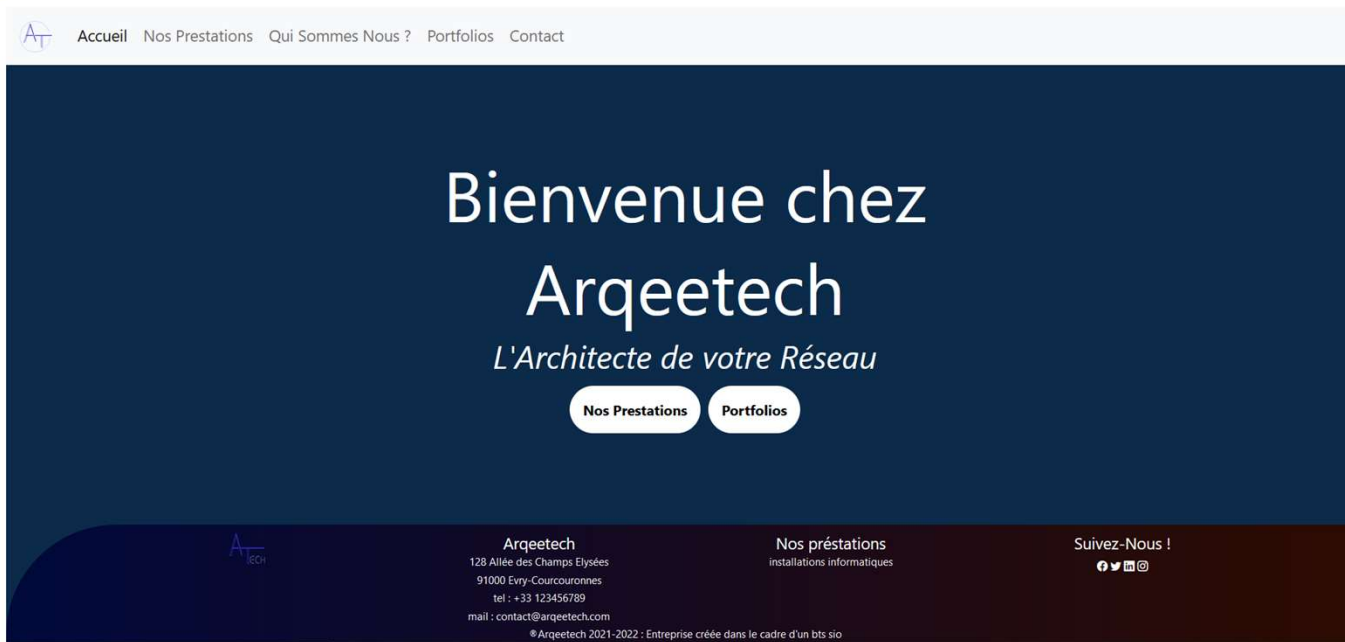
- ▶ **Définition du marché** : En 2020, 67% des entreprises ont choisi une solution d'infogérance pour simplifier leur réseau et la gestion informatique. Il s'agit d'un marché en forte croissance en France.
- ▶ **Etude de la concurrence** : Les entreprises d'infogérance procèdent de la manière suivante (réalisation d'un devis, négociation du prix avec le client, installation puis facturation). Du fait de cette méthode, il n'y a pas de réelle transparence sur les tarifs qui peuvent varier d'un client à l'autre.

NOS PRESTATIONS

- ▶ Bien que les tarifications en infogérance dépendent de la taille du parc informatique du client et de ses besoins il est quand même possible de dégager une base de prix, notamment au niveau des forfaits.
- ▶ C'est pourquoi Arqee Tech se démarque de ses concurrents en ayant afficher ses tarifs forfaitaires avec transparence, tout en proposant **deux forfaits** :
 - ▶ **Un forfait classique** avec une assistance personnalisée et des délais d'interventions dans une fourchette de quelques jours.
 - ▶ **Un forfait premium** avec une assistance 24/7, et donc une mise en place d'un service d'astreintes pour l'équipe technique, une priorité maximale, et des délais d'intervention garantis inférieurs à 2h pour les clients présents en régions parisienne contre 12h pour le reste de la France.



CONTACT : Pour toutes demandes de devis ou d'information, vous pouvez nous contacter via le site arqetech.com



FIN

